

## Sistema de Recirculación de Agua

**Taylor Dynamometer, Inc. se complace en ofrecer un Sistema de Reciclado de Agua para su uso con su(s) dinamómetro(s) de freno de agua. El sistema ofrece varios beneficios significativos:**

- Reducción de los costes operativos del dinamómetro a través de la conservación de agua.
- Reducción de los costes operativos de mantenimiento con suministro de agua controlado y de alta calidad.
- Garantía de ser respetuoso con el medio ambiente gracias a la descarga por evaporación en lugar de drenaje.
- Garantía de rendimiento del dinamómetro debido a la adecuada presión hidráulica, volumen y refrigeración.

El Sistema de Reciclado de Agua está pensado para su uso con dinamómetros de freno de agua, aunque también puede emplearse para conservar agua con cualquier equipo generador de calor y refrigerado por agua. Un sistema puede servir a varios dinamómetros u otras fuentes de calor, si existe la capacidad suficiente diseñada en el sistema.

**El Taylor Dynamometer puede suministrar cualquiera o todos los siguientes componentes del sistema:**

### Centro de Mando Controlado PLC

El Centro de Mando incluye los más modernos dispositivos de arranque del motor, transformador, suministro de energía y conexiones accesorias. En un esfuerzo por diseñar este sistema para que sea completamente personalizable, hemos introducido un controlador lógico programable para que esté al frente del Centro de Mando. El Centro de Mando puede programarse para temperaturas de arranque, notificación de fallos, apagado de emergencia y muchas otras opciones prácticas para adaptarse lo mejor posible a su aplicación.



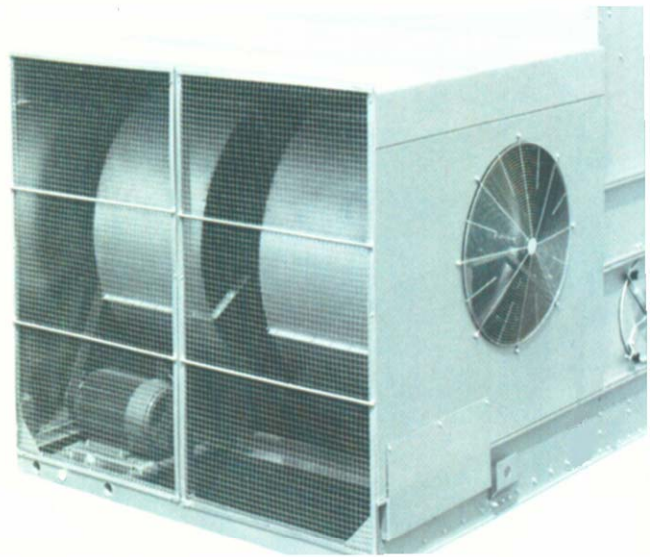
## Bomba y Motores

El Taylor Dynamometer le proporcionará las mejores bombas posibles con motores “refrigerados con ventilación interna totalmente encerrada” para su aplicación. Algunos de los diferentes estilos son el centrífugo, la turbina vertical y el autocebado centrífugo. Todas las bombas están dimensionadas específicamente para su aplicación y volumen de refrigeración y requisitos de presión relacionados.

## Torre de Refrigeración de Evaporación

La Torre de Refrigeración de Evaporación es un espacio de llenado de alta temperatura diseñado para la óptima transferencia de calor y eficiencia. El llenado es autoextintor para la resistencia al fuego. El ventilador es de tipo centrífugo curvado hacia delante, con una construcción galvanizada por inmersión en caliente. El ventilador está equilibrado, desde el punto de vista estático y dinámico, para minimizar la vibración. El motor del ventilador con cojinetes de bola protegido contra goteras es adaptable para servicio en el exterior y se monta en una base ajustable. Se proporcionan pantallas inferiores por seguridad. El motor del ventilador está totalmente encerrado, para proteger así el motor contra el polvo y cualquier otra materia extraña.

La Torre de Refrigeración Evaporadora debe instalarse en el exterior, en un tejado sin obstrucciones o a nivel del suelo a una distancia alejada de paredes y otras barreras, para evitar así la recirculación del aire.

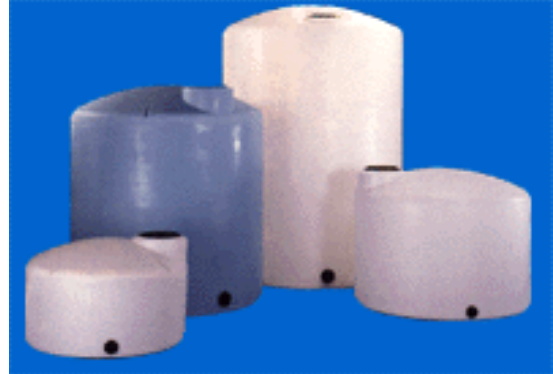


## Sensor de Temperatura

Termopar único de tipo K que está linearizado, calibrado y compensado con junta fría.

## Tanques de Retención

Tanque de retención de alta temperatura equipado con los accesorios correspondientes para su aplicación. El tanque de retención tiene una gravedad específica de líquidos máxima de 1.9.



## Especificaciones e Ilustraciones de Instalación

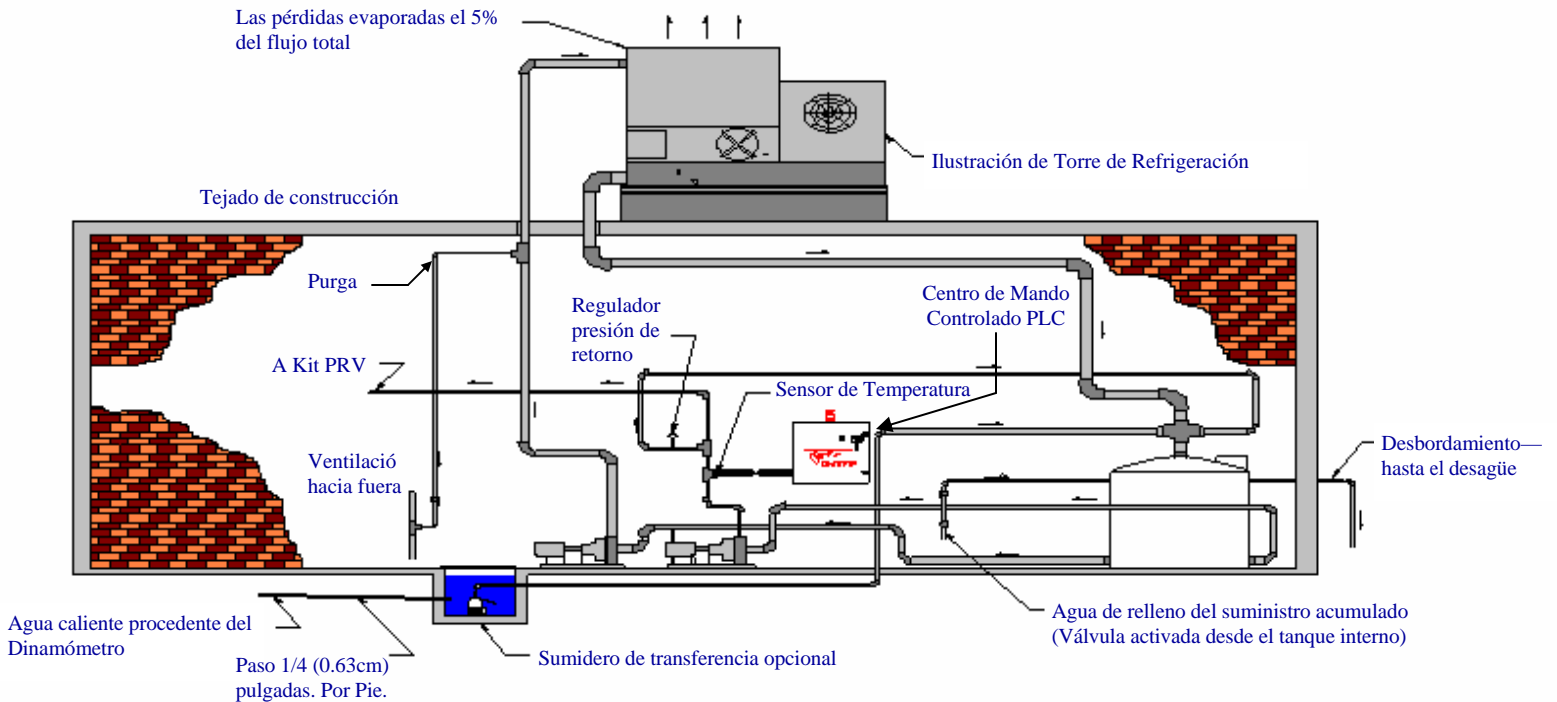
El Taylor Dynamometer proporcionará especificaciones para cada bomba y motor, la Torre de Refrigeración de Evaporación, y si corresponde, los tanques de retención. El Taylor Dynamometer proporcionará también los siguientes Formularios informativos e Ilustraciones de Instalación:

- Caudales de agua
- Ilustración de instalación – Sistema de recirculación de agua – Estilo sumidero
- Ilustración de instalación – Sistema de recirculación de agua Estilo Tanque
- Ilustración de instalación – Disposición de la Torre de Refrigeración de Evaporación
- Esquema eléctrico – Centro de Mando
- Ilustración de montaje – Centro de Mandos del Sistema de Control de Recirculación
- Instrucciones de Funcionamiento del Centro de Mando
- Esquema del Sistema de Recirculación de Agua

### El cliente suministrará los siguientes componentes:

- Tanque remoto con sumidero o sobre tierra, 2.000 galones mínimo (si no se adquiere a Taylor).
- Componentes comunes de fontanería, como tuberías, losas y accesorios, válvulas de compuertas y preventor de flujo de retorno.
- Componentes eléctricos comunes, como por ejemplo alambres.
- Base de la Torre de Refrigeración de Evaporación, incluyendo vigas de acero.
- Chapas de cubiertas/cubiertas del sumidero, cuando corresponda.

## Sistema de Recirculación de Agua con Tanque de Almacenamiento



## Sistema de Recirculación de Agua con Sumidero Bajo Tierra

