

DynPro,

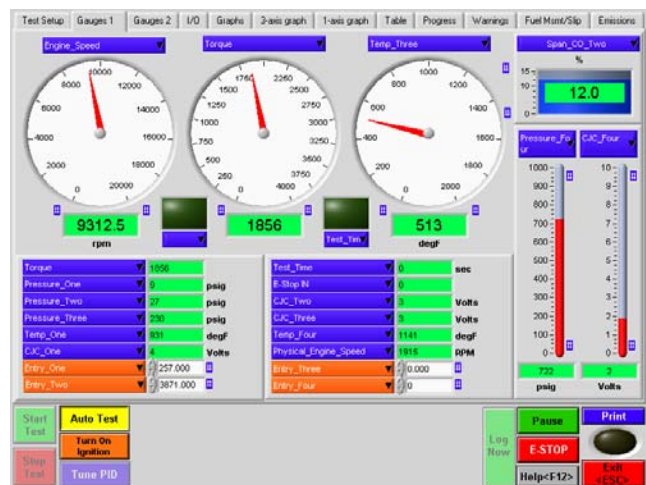
Lo último en instrumentación

FLEXIBILIDAD Y CONTROL

El centro de la instrumentación Taylor es sistema de control y adquisición de datos del dinamómetro DynPro. DynPro ofrece al operario control completo de las funciones del dinamómetro y proporciona una completa adquisición de los datos de resultados de pruebas. DynPro controla y adquiere datos de los muchos accesorios que complementan el sistema DynPro de Taylor, entre los que se incluyen el Medidor de Opacidad de Humo, el Analizador de Emisiones de Gas, la Unidad de Instrumentación del Motor (para los canales de presión y temperatura), la Interfaz Electrónica de Gran Potencia (para canales ECM) y la Unidad de Medición de Combustible.



Amarío de mando Sistema DynPro

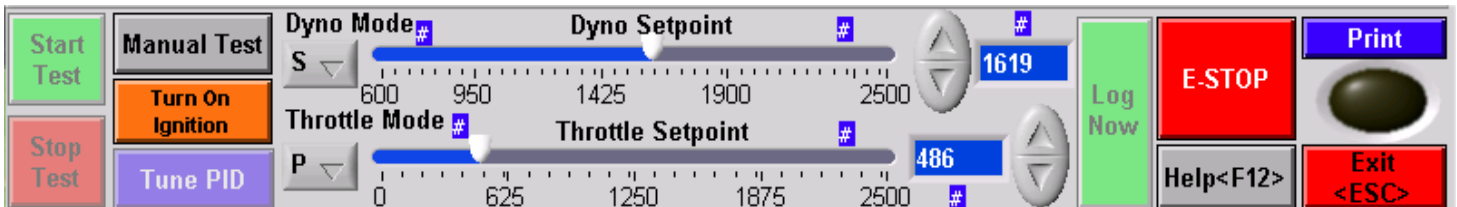


Ejemplo Pantalla del Calibrador—El operario selecciona la configuración del calibrador

DynPro es un sistema basado en PC y opera en un entorno Windows™. Incorpora las características de un sistema de control de grado de laboratorio y aún ofrece un punto de fácil uso para el operario e interfaz basada en clics. DynPro cuenta con un tablero de mandos opcional de grado industrial con sistema de filtro de ventilador, sistema de gestión de energía y protector contra sobretensiones. El armario de mandos resistente, y a la vez funcional, proporciona la flexibilidad de poder ubicar el DynPro ya sea en el tosco entorno de la sala de pruebas del dinamómetro o bien en la comodidad de la sala de control de operarios.

CONTROL, CONTROL, CONTROL

Con DynPro usted tiene el control. DynPro dispone de una amplia gama de opciones de modos de control seleccionables. Para aplicaciones de dinamómetros de motor, los modos de control seleccionables de motor y estrangulamiento (asa cerrada) incluyen velocidad de motor, torsión de motor y potencia (caballaje) de motor, todo disponible ya sea en modo manual o bien automático. Para aplicaciones de dinamómetro de chasis, los modos de control seleccionables incluyen velocidad de motor, velocidad de vehículo, potencia (caballaje) de vehículo y torsión de vehículo, todo disponible ya sea en modo manual o bien automático.



Control Modo Manual

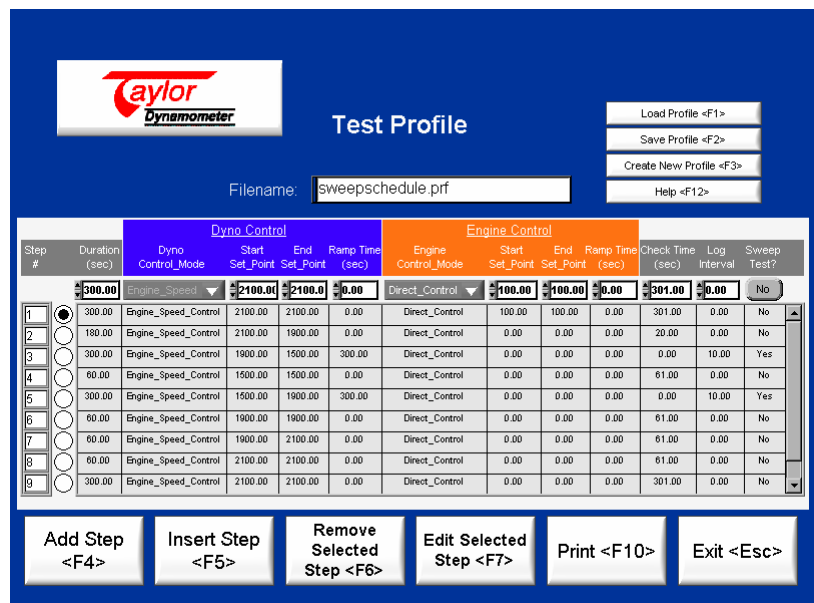
MODO MANUAL

En Modo Manual el operario simplemente escoge el método de control haciendo clic en la pantalla desplegable de Tipo de Control y ajustando la barra de desplazamiento hasta el Punto de Configuración deseado. Los datos pueden registrarse automáticamente configurando el intervalo de Tiempo de Registro (Log Time) o en cualquier otro momento mediante el botón Registrar Ahora (Log Now).

MODO AUTOMÁTICO

Ahorre tiempo y logre resultados consistentes y repetibles usando el Modo Automático para el control del dinamómetro. El Editor de Perfil (Profile Editor) de Modo Automático de DynPro guía de forma fácil al operario por la creación de sencillas a complejas Pruebas de Punto de Referencia Múltiple que pueden guardarse y luego recuperarse para pruebas futuras. Una vez más, DynPro ofrece una inigualada flexibilidad y sofisticación con el Modo Automático. Algunas de sus avanzadas características incluyen variar el Modo Control, cambiar la Posición de Estrangulación o alterar el Tiempo de Estabilización de paso a paso en una Prueba de Punto de Referencia Múltiple.

Durante una Prueba de Punto de Referencia Múltiple, el operario puede controlar el estado de la prueba mediante la Pantalla de Progressos. La Pantalla de Progressos muestra la Prueba de Punto de Referencia Múltiple, identifica el Paso actual en progreso, controla el tiempo total transcurrido y el tiempo transcurrido en el Paso actual. Los datos se registran en los intervalos de tiempo establecidos con el Editor de Perfil.



Step #	Duration (sec)	Dyno Control			Engine Control			Check Time (sec)	Log Interval	Sweep Test?		
		Dyno Control Mode	Start Set Point	End Set Point	Ramp Time (sec)	Engine Control Mode	Start Set Point				End Set Point	Ramp Time (sec)
	300.00	Engine_Speed	2100.00	2100.00	0.00	Direct_Control	100.00	100.00	0.00	301.00	0.00	No
1	300.00	Engine_Speed_Control	2100.00	2100.00	0.00	Direct_Control	100.00	100.00	0.00	301.00	0.00	No
2	180.00	Engine_Speed_Control	2100.00	1900.00	0.00	Direct_Control	0.00	0.00	0.00	20.00	0.00	No
3	300.00	Engine_Speed_Control	1900.00	1500.00	300.00	Direct_Control	0.00	0.00	0.00	0.00	10.00	Yes
4	60.00	Engine_Speed_Control	1500.00	1500.00	0.00	Direct_Control	0.00	0.00	0.00	61.00	0.00	No
5	300.00	Engine_Speed_Control	1500.00	1900.00	300.00	Direct_Control	0.00	0.00	0.00	0.00	10.00	Yes
6	60.00	Engine_Speed_Control	1900.00	1900.00	0.00	Direct_Control	0.00	0.00	0.00	61.00	0.00	No
7	60.00	Engine_Speed_Control	1900.00	2100.00	0.00	Direct_Control	0.00	0.00	0.00	61.00	0.00	No
8	60.00	Engine_Speed_Control	2100.00	2100.00	0.00	Direct_Control	0.00	0.00	0.00	61.00	0.00	No
9	300.00	Engine_Speed_Control	2100.00	2100.00	0.00	Direct_Control	0.00	0.00	0.00	301.00	0.00	No

Editor de Perfil Modo Automático – Ejemplo de Prueba de Punto de Referencia Múltiple

ESPERE, USTED TIENE EL CONTROL

Para aplicaciones de dinamómetro de Chasis, DynPro incluye un Mando Colgante Manual para un sencillo y completo control del dinamómetro desde la cabina del vehículo. El Mando Colgante Manual proporciona al operario del dinamómetro una interfaz gráfica de usuario táctil y con pantalla a color. Todas las pantallas, todas las funciones y todas las capacidades de DynPro son igualmente accesibles a través del PC o el Mando Colgante Manual. La única diferencia es que el Mando Colgante Manual incorpora una interfaz de pantalla de dinamómetro de motor, el Mando Colgante Manuales un Accesorio opcional.



**Mando Colgante Manual 7 1/4"(18.4 cm)
x 9 3/4"(24.7cm) Color Pantalla Táctil**

LA QUALIDAD COUNTA

La Utilidad de Calibración de DynPro cumplirá los más exigentes Programas de Calidad, incluyendo ISO. Las opciones de Calibración incluyen la Calibración de la Hoja de Datos del fabricante, la Calibración mediante Regresión y una rápida y sencilla Comprobación de la Calibración. Función de Historia de Calibración de DynPro de hasta 15 entradas por canal en un formato de informe imprimible.

USTED VE AQUELLO QUE QUIERE

Las pantallas DynPro son fácilmente personalizables según sus preferencias. Una vez establecidas, la configuración de la pantalla puede guardarse y luego recuperarse. Cada indicador dispone de una pantalla desplegable con cada canal mostrado y disponible. Hacer clic sobre ellos e introducir un nuevo número puede cambiar los rangos superiores e inferiores de los calibradores.

DYNPRO SE ENCARGA DE LA ORGANIZACIÓN POR USTED

Con cada prueba se crea y almacena automáticamente un fichero de base de datos. Todos los ficheros se guardan y almacenan como ficheros de texto delimitados por comas. ¿Qué significa esto? Pues que los ficheros pueden ser exportados y visualizados fácilmente en cualquier programa de procesamiento de texto u hoja de cálculo.

La Utilidad de Búsqueda de DynPro permite al operario del dinamómetro buscar rápidamente en todos los ficheros de texto mediante Palabra Clave. Entre los ejemplos de Palabras Clave se incluye: Nombre de cliente, Número de serie del vehículo, Número de matrícula del vehículo, Número de ID del motor, Número de Orden de Trabajo, Operario del dinamómetro y más.

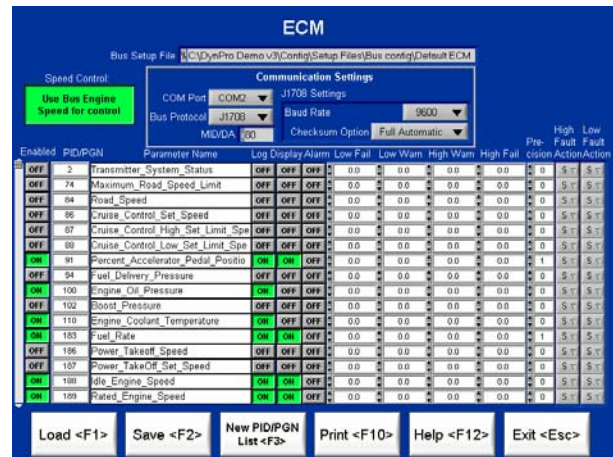
LA SEGURIDAD, LO PRIMERO

Todos los canales disponen de rangos de alarma de Advertencia Baja, Advertencia Alta, Fallo Bajo, Fallo Alto. Si se está fuera del rango de Advertencia, se registrará y mostrará una advertencia. Si se está fuera del rango de Fallos, DynPro realizará una de las tres acciones de apagado predefinidas y seleccionadas por el operario.

HABLEMOS Y HABLEMOS

DynPro se comunica con motores electrónicos que utilizan el protocolo de bus J1708 o bien el J1939. Esta característica se incluye para los dinamómetros de chasis y es opcional para los de motor.

Las configuraciones de canal estándar pueden crearse, guardarse y recuperarse gracias a la Configuración de Sistema de Comunicación de Bus. Alternativamente, el operario puede mandar una consulta al motor y poder ver así y seleccionar los canales para registrar, visualizar o imprimir.

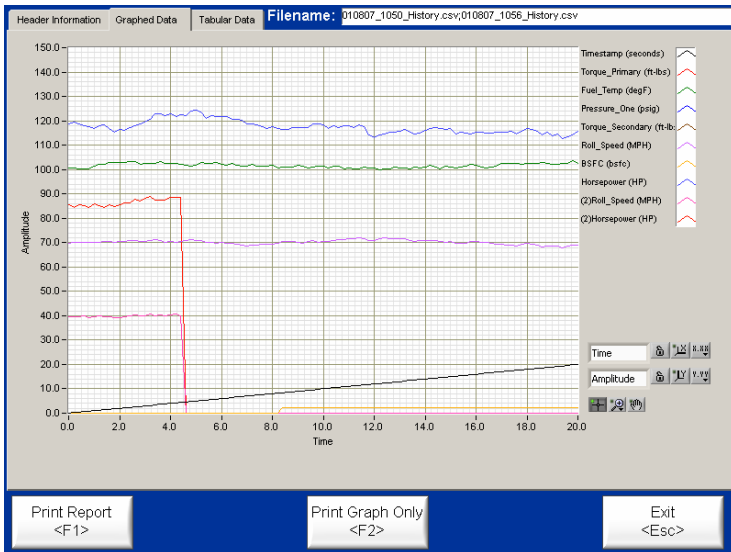


J1708/J1939 Pantalla de Configuración

¿QUÉ SUCEDE CON LOS INFORMES?

En todos los casos el operario del dinamómetro elige qué datos registrar, qué datos ver y qué datos imprimir o trazar. Todas estas opciones, incluyendo el tipo de prueba (Modo Automático) pueden preconfigurarse. También hay disponibles los formatos de informes en modelo Tabular y Gráfico. También pueden imprimirse en todo momento capturas de pantalla. Los informes pueden incluir su LOGOTIPO y hasta tres mensajes de ventas personalizados.

Las opciones gráficas incluyen un gráfico de 3 – ejes con tres puntos (plots) cada uno con su eje Y y un gráfico de 1 eje que puede tener hasta 14 puntos o plots (un eje Y). Los datos procedentes de ejecuciones de pruebas múltiples pueden combinarse y compararse en el mismo gráfico.

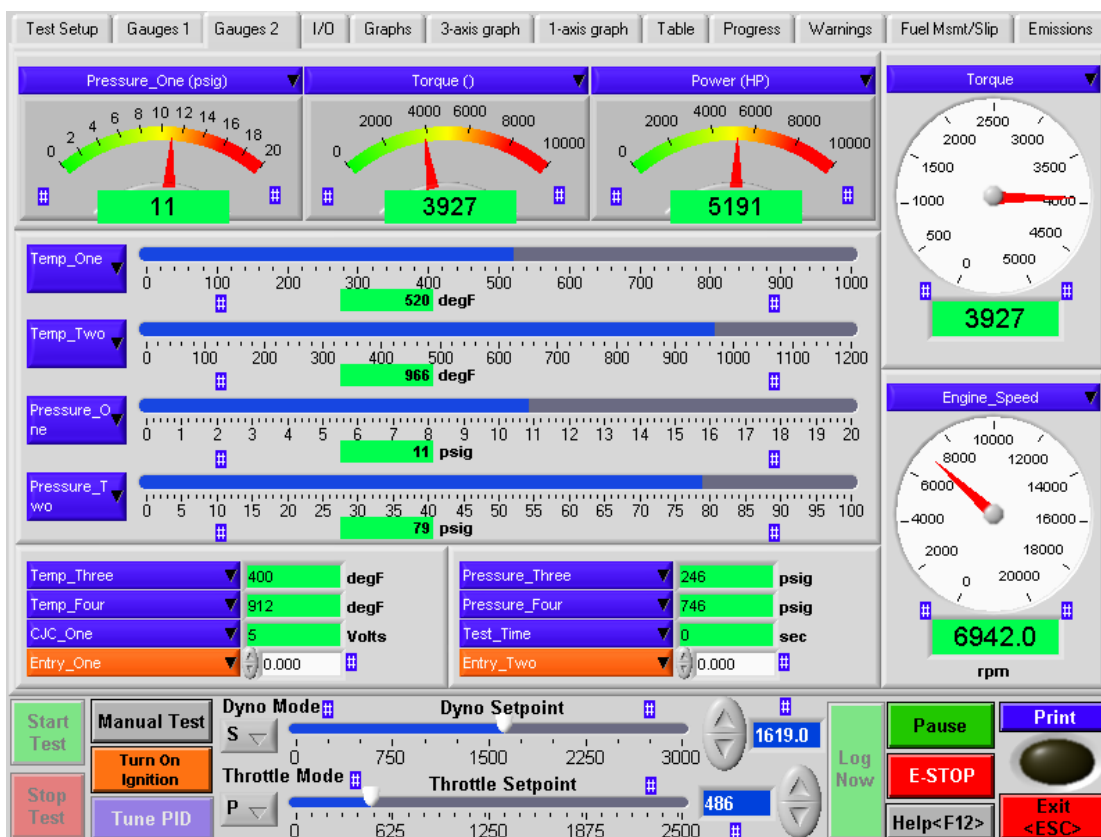


Ejemplo 1—Informe de gráfico con puntos (plots) múltiples

ES TAN FÁCIL

Inicialmente, deberán configurarse una serie de características según sus preferencias específicas y requisitos. Entre los ejemplos de estos e incluyen: visualizaciones de pantalla (calibradores), y Pruebas de Punto de Referencia Múltiple en Modo Automático. El proceso de configuración es claro, sencillo y similar para cada una de las características.

¿Y después? El operario recupera o bien carga el fichero del cliente o introduce la información de un nuevo cliente. A continuación, debe seleccionarse un fichero de prueba y configuración. Desde ahí, el operario seleccionará el modo manual o automático y ejecutará la prueba. ¡Que no le entre el pánico! La Ayuda está a un clic de distancia. Cada pantalla de DynPro está equipada con un Botón de Ayuda que le proporciona acceso en línea al Manual de Usuario de DynPro.



Ejemplo Pantalla del Calibrador

QUE VENGA UNO QUE VENGAN TODOS

Cualquier marca, cualquier fabricante, cualquier modelo, cualquier estilo de dinamómetro para motores de prueba dentro o fuera del bastidor del vehículo y DynPro funcionará para usted. DynPro funciona igual de bien con dinamómetro del estilo de freno de agua, dinamómetros de corrientes parásitas, dinamómetros CC y dinamómetros CA. Con DynPro puede simplificar sus pruebas de motor y estandarizar su capacitación, operaciones y procedimientos usando uno y sólo un sistema de instrumentación.