

Индукционные динамометры

Индукционные динамометры в воздушном зазоре



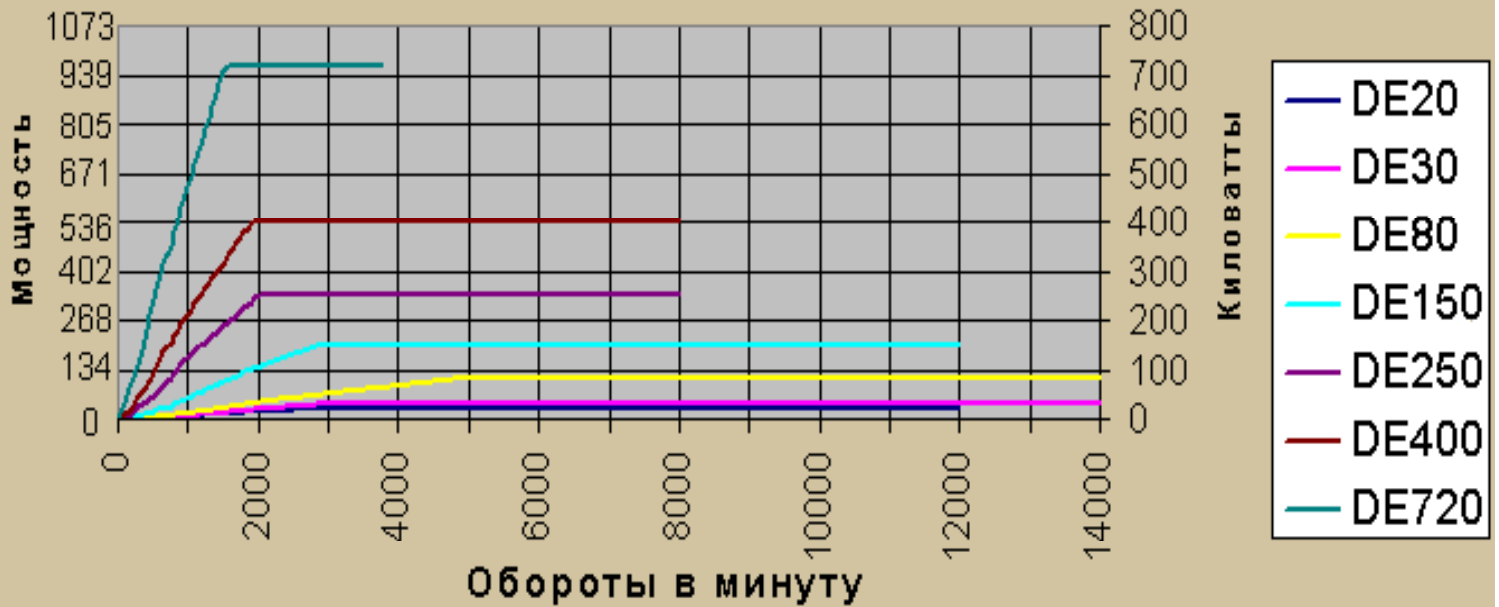
Индукционные динамометры в воздушном зазоре предназначены для испытания двигателей мощностью до 966 л.с. (720 кВт). Это малоинерционные, охлаждаемые водой индукционные динамометры, предназначенные для предоставления нашим заказчикам точной, прочной и воспроизводимой альтернативы технологии гидротормоза. Индукционный динамометр создает тормозящий момент, используя принцип вихревых токов, вызванных на вращающемся металлическом диске, погруженном в магнитное поле. Все наши индукционные динамометры включают тензодатчик мессдозу для обеспечения функциональных возможностей измерения вращающего момента для точных приборов для испытаний и разработок. Датчик с переменным магнитным сопротивлением (магнитный датчик) и ЗП с 60 зубьями предоставлены для считывания скорости (обороты в минуту). Эти узлы – долговечная конструкция. Особо прочная конструкция поглощающих мощность систем обеспечивает продолжительную эксплуатационную долговечность даже в наиболее жестких применениях и обстановках. Длительный срок службы и высокая прочность изделия дополнительно повышаются с помощью никелирования ответственных элементов, соприкасающихся с охлаждающей водой.

Стандартные характеристики:

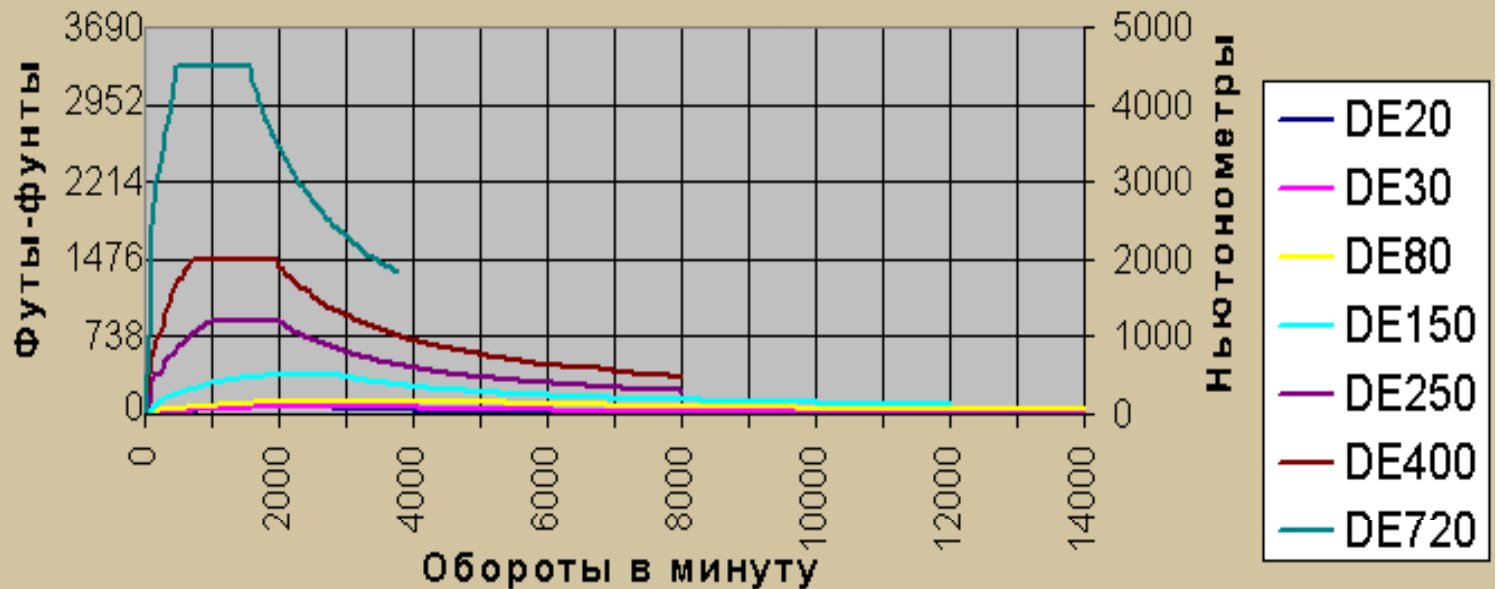
- Две катушки обмотки возбуждения, обволоченные в силиконовом каучуке, с центральной вентиляцией для обеспечения безотказности в предельно тяжелых условиях.
- Сборочный узел абсорбера устанавливается в глубокий паз, с шарикоподшипниками цапфы с низким коэффициентом трения.
- Никелирование прохода для охлаждающей жидкости для обеспечения функционирования без коррозии.
- Соединения сочлененной суставчатой трубы с помощью уплотнительного кольца для обеспечения минимальных калибровочных воздействий крутящего момента со стороны изменений давления подачи охлаждающей воды.
- Работающий без сбоев датчик потока для безопасного слежения за охлаждающей водой.
- Плоские термпары для дополнительного безопасного слежения за охлаждающей водой и/или регулирования циркуляции охлаждающей жидкости.
- Конструкция малоинерционного ротора со спицами.
- Малоинерционная катушка возбуждения, предназначенная для форсировки поля.
- Двустороннее функционирование.

МОДЕЛЬ	МАКС. ОБ/МИН	МАКС. МОЩНОСТЬ
DE20	12000	27
DE30	14000	40
DE80	14000	107
DE150	12000	201
DE250	8000	335
DE400	8000	536
DE720	3750	966

Кривые изменения мощности серии DE



Кривые изменения крутящего момента DE

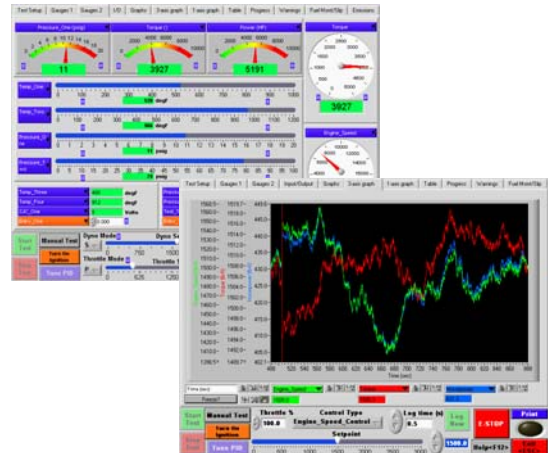


Вспомогательное оборудование

Фирма “Taylor Dynamometer” обеспечивает полный ассортимент дополнительного оборудования для вашего индукционного динамометра.

- Регуляторы индукционного динамометра “Eddy Current Dyno”
- Карданные валы типа 1100/1500/1700
- Комплекты переходных плит
- Ограждения вала
- Комплекты основы
- Тележки для двигателей подъёмностью 6000 фунтов (2722 кг)
- Воздушные охладители наддува
- Охлаждающие колонны
- Программное обеспечение DynPro для сбора данных и управления
- Калибровочные грузики
- Механизмы управления дроссельной заслонкой
- Центр охлаждения замкнутого цикла
- Блок питания зажигания
- Блок питания электростартера
- Системы выпуска
- Системы компенсационного воздуха
- Варианты топлива

Программное обеспечение DynPro сбора данных



Динамометр фирмы “Taylor” также имеет:

- Сделанные на заказ системы рециркуляции воды
 - Каждая система специально приспособлена для местных условий погоды, размера динамометра и конфигурации помещения
 - Улучшает качество работы динамометра, снижает эксплуатационные расходы и сводит к минимуму отрицательное воздействие на окружающую среду

Услуги по установке

Услуги по реконструкции динамометров

Неограниченное сервисное обслуживание клиентов по телефону

Услуги по ремонту на месте



Охлаждающая колонна