

## 涡流测功器

### 空气间隙涡流测功器



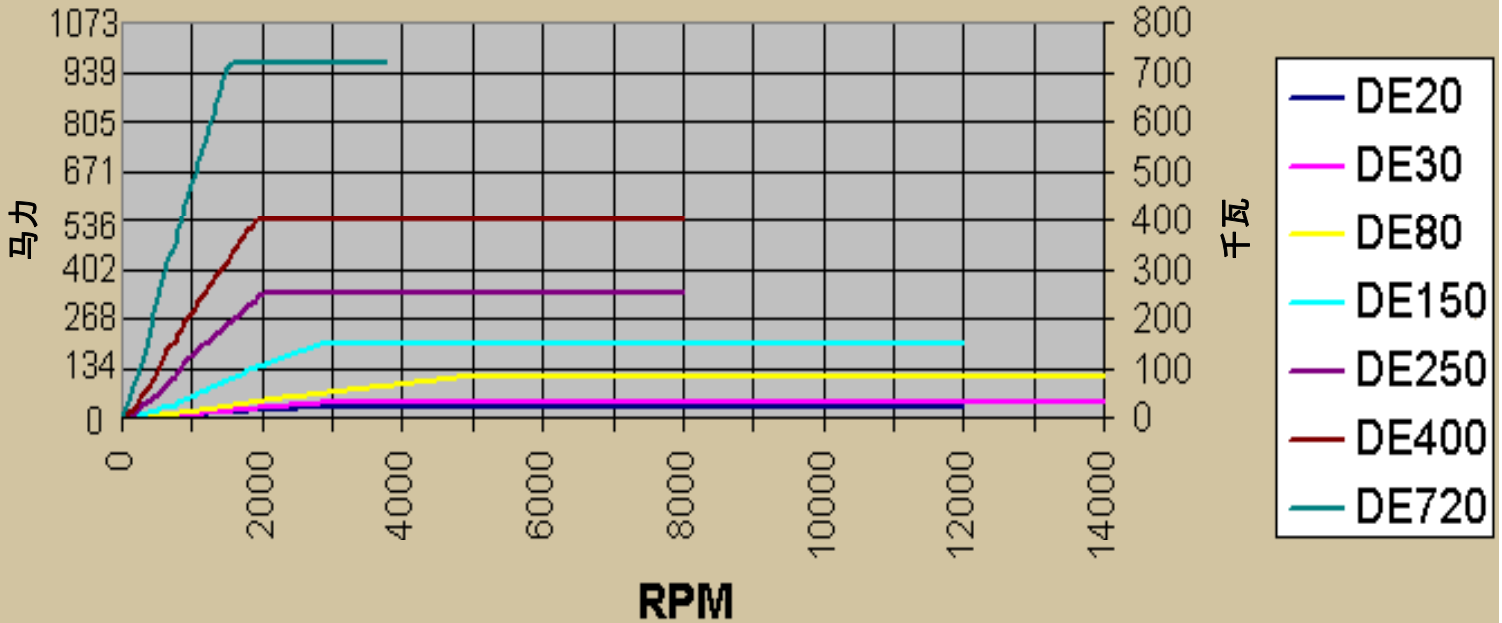
DE 系列空气间隙涡流测功器用于进行最高 966 马力 (720 kW) 的发动机测试。它们是低惯量、水冷涡流测功器，为我们的客户提供了一种精密、耐用并且可重复使用的水力制动技术替代产品。涡流测功器利用磁场内旋转金属盘感应涡流的原理产生制动扭矩。我们所有的涡流测功器都包含一个应变式称重传感器，用于在精密测试和开发应用中测量扭矩。这种测功器使用一个可变磁阻（电磁式传感器）传感器和一个 60 齿的齿轮，用于测量转速 (rpm)。这些设备采用了长寿命设计。经久耐用的功率吸收系统设计确保即使在最苛刻的应用场合和环境也能够提供长工作寿命。对与冷却水接触的关键部件进行了镀镍处理，从而进一步延长了产品使用寿命，提高了产品耐用性。

### 标准特点：

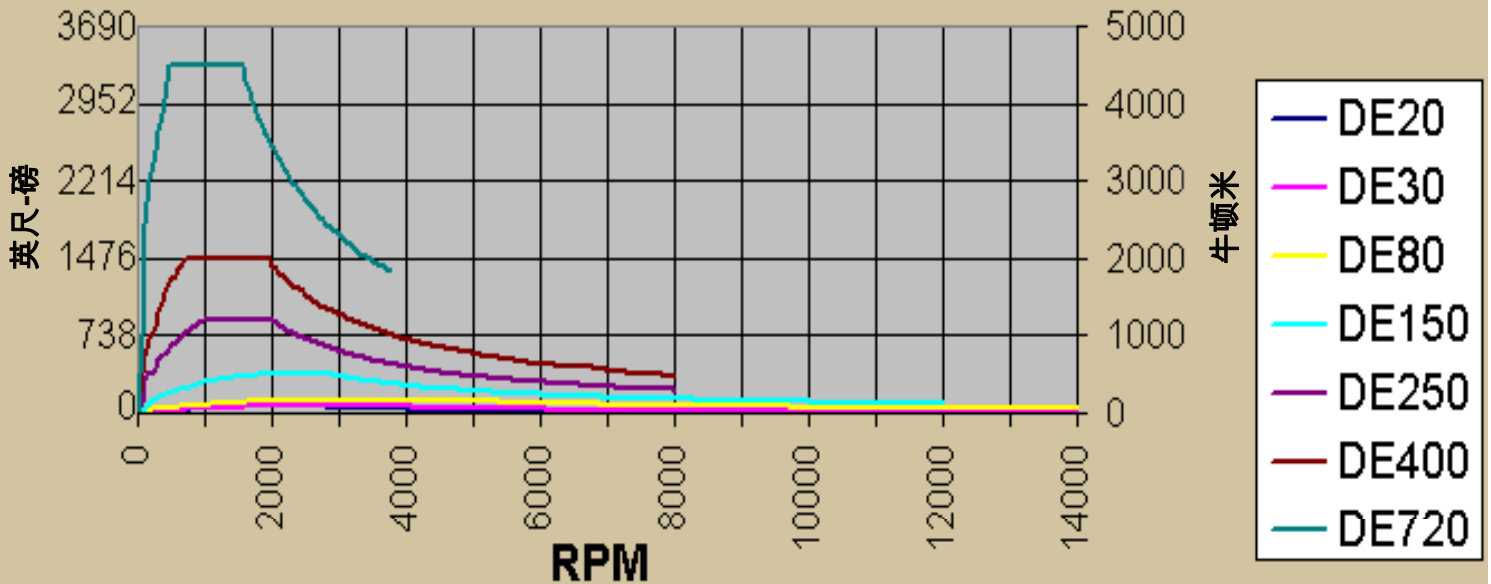
- 两个励磁线圈封装在硅橡胶中，中心通风，能够在极端条件下保证稳定性。
- 吸收器组件安装在深槽、低摩擦耳轴滚珠轴承内。
- 冷却水路镀镍确保无腐蚀运行。
- “O”形圈铰接管连接最大程度地减小了冷却水供水压力波动产生的扭矩校准效应。
- “失效保险”流量传感器确保冷却水安全供应。
- 损耗板热电偶提供了进一步的冷却水安全监测和/或冷却剂流量控制。
- 低惯量辐条转子设计。
- 用于产生场强力的快速响应励磁线圈。
- 双向工作。

型号	最高转速	最大马力
<a href="#">DE20</a>	12000	27
<a href="#">DE30</a>	14000	40
<a href="#">DE80</a>	14000	107
<a href="#">DE150</a>	12000	201
<a href="#">DE250</a>	8000	335
<a href="#">DE400</a>	8000	536
<a href="#">DE720</a>	3750	966

DE 系列的马力曲线



DE 扭矩曲线

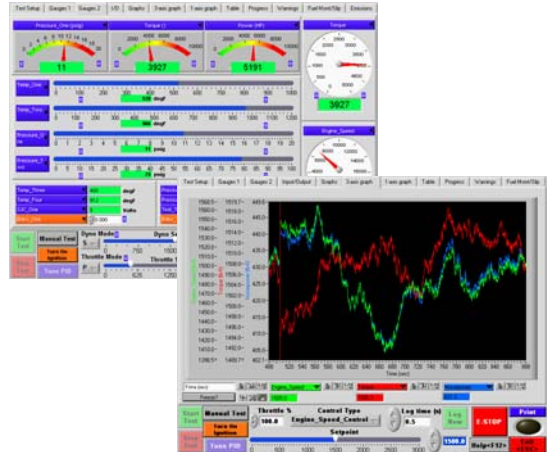


# 附件

## Taylor Dynamometer 为您提供全系列的涡流测功器附件。

- 涡流测功器控制器
- 1100/1500/1700- 型传动轴
- 转接板套件
- 轴防护装置
- 支撑套件
- 6,000 lb 发动机车
- 中冷器
- 冷却塔
- DynPro 数据采集与控制软件
- 校准配重
- 节气门控制器
- 闭环冷却中心
- 点火电源
- 电起动机电源
- 排气系统
- 补偿空气系统
- 燃料选项

### DynPro 数据采集软件



## Taylor Dynamometer 还提供：

### 定制的水循环系统

- 每套系统都是根据当地气候条件、测功器规格以及房间配置定做而成
- 提高测功器性能，降低运行费用，最大程度地减小环境影响

### 安装服务

### 测功器改造服务

### 无限的客户电话支持服务

### 现场维修服务



冷却塔